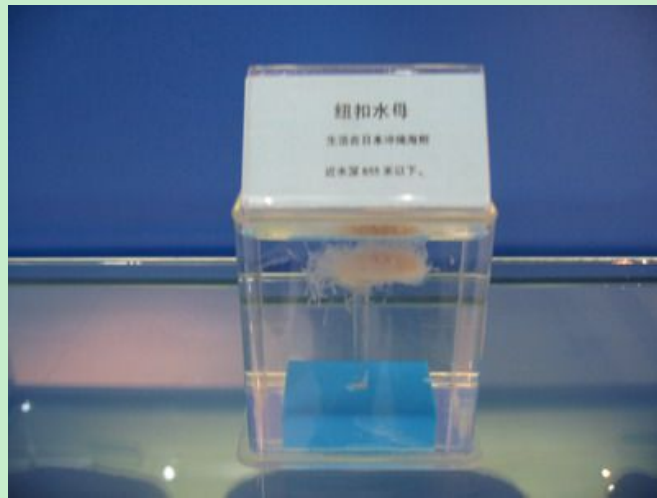


水母是一种低等的海产无脊椎浮游动物，肉食动物，在分类学上隶属腔肠动物门（又称刺胞动物门(*Cnidaria*)）、钵水母纲(*Scyphozoa*)，已知约有 200 种。



水母身体外形像一把透明伞，伞状体直径有大有小，大水母的伞状体直径可达 2 米。从伞状体边缘长出一些须状条带，这种条带叫触手，触手有的可长达 20 米~30 米，相当于一头鲸的长度。浮动在水中的水母，向四周伸出长长的触手，有些水母的伞状体还带有各色花纹。在蓝色的海洋里，这些游动着的色彩各异的水母显得十分美丽。水母的出现比恐龙还早，可追溯到 6.5 亿年前。